

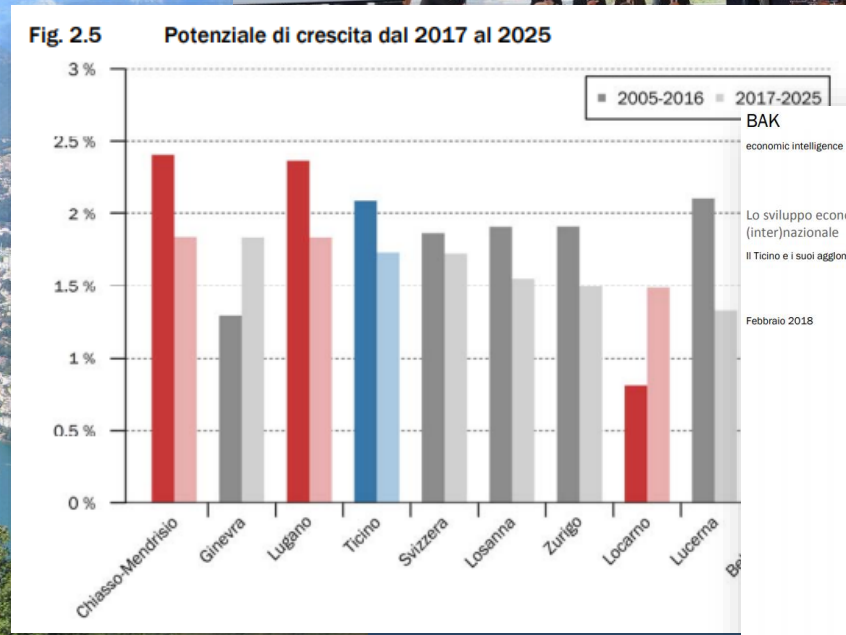
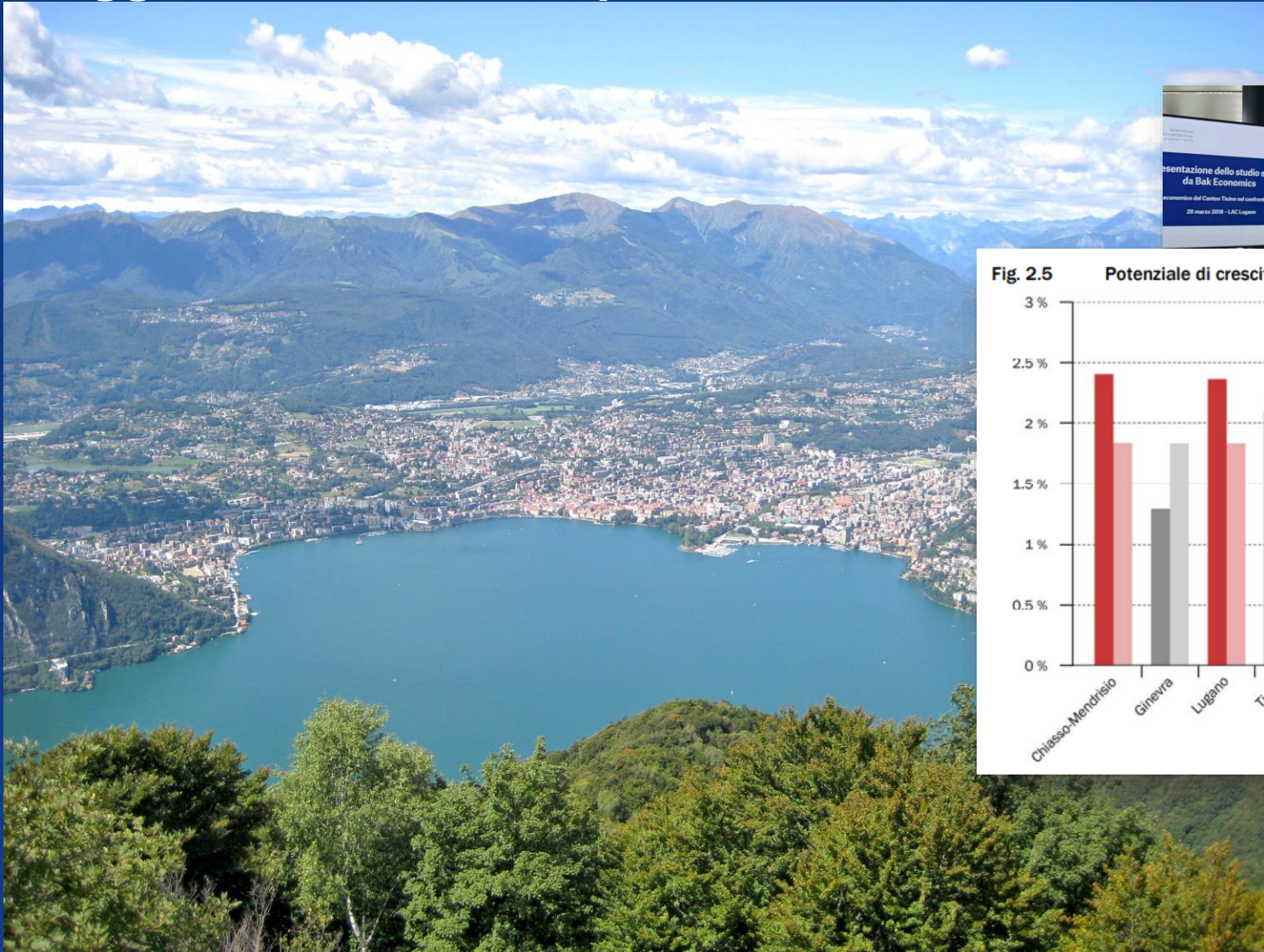


L'intelligenza geospaziale al servizio della Città e dei Cittadini

Fabio Oliosi - Esri Suisse – Nyon

Cédric Despierre-Corporon - Esri Suisse – Nyon

...agglomerati ticinesi quali locomotive trainanti *



BAK
economic Intelligence

Lo sviluppo economico del Canton Ticino nel confronto (inter)nazionale
Il Ticino e i suoi agglomerati

Febbraio 2018



1 SCONFIGGERE LA POVERTÀ 	2 SCONFIGGERE LA FAME 	3 SALUTE E BENESSERE
-------------------------------------	----------------------------------	---------------------------------

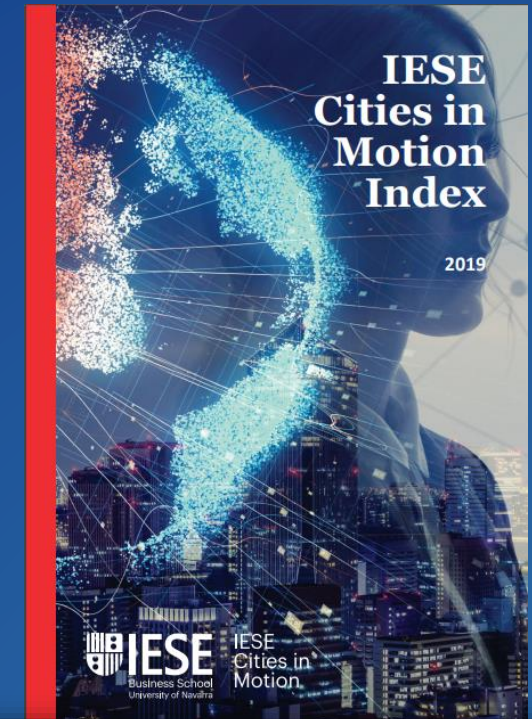
4 ISTRUZIONE DI QUALITÀ 	5 PARITÀ DIGENERE 	6 ACQUA PULITA E SERVIZI IGIENICO-SANITARI
------------------------------------	------------------------------	---

11 CITTÀ E COMUNITÀ SOSTENIBILI

16 PACE, GIUSTIZIA E ISTITUZIONI SOLIDE 	17 PARTNERSHIP PER GLI OBIETTIVI 	 BIETTIVI PER LO SVILUPPO SOSTENIBILE
--	---	---

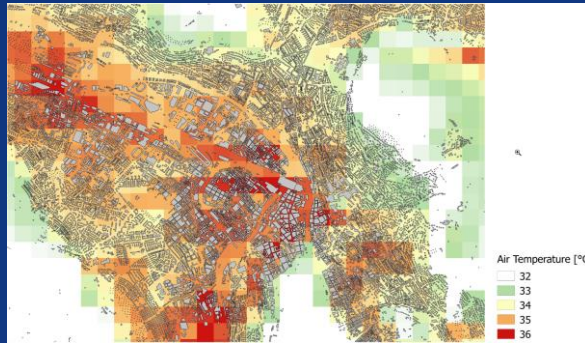
Il punto in comune delle « smart cities »

- Nel 2019, 174 città nel Cities in Motion Index (CIMI)
 - Una classifica delle città più intelligenti per l' IESE Business School
 - Vari criteri :
 - Il sociale, la gestione, l'economia, l'ambiente, le tecnologie,...
- La stragrande maggioranza usa **l'intelligenza geospaziale**
 - Conosciuta anche come « Location Intelligence »
- Per meglio misurare, comprendere e analizzare il territorio
 - Migliorare la vita e i servizi per i cittadini



Alcuni esempi d'informazioni geospaziali

Le isole di calore urbane



Zurich

Story Map: Strategia energetica

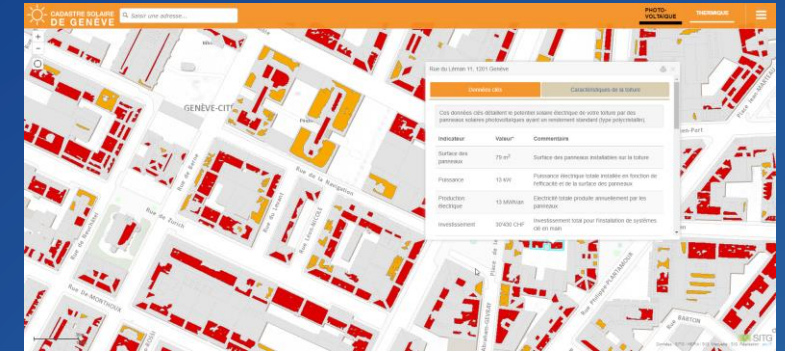
Principes de la stratégie énergétique

À quoi ressemble un territoire urbain qui est sur le chemin d'une Société à 2000 watts, mais qui continue à croître ? A priori, il ressemble à un territoire qui :

- Se débarrasse de ses énergies fossiles, importées à grands frais environnementaux et sociaux.
- Utilise de manière durable ses ressources locales.
- Soutiens la transition des territoires voisins (valorisation des rejets thermiques des Cheneviers et des entreprises des zones industrielles par exemple).
- Utilise l'énergie de manière rationnelle, tant pour son confort que ses besoins quotidiens, en soutenant la rénovation des bâtiments existants, la très haute performance énergétique des bâtiments neufs et la consommation aux normes.

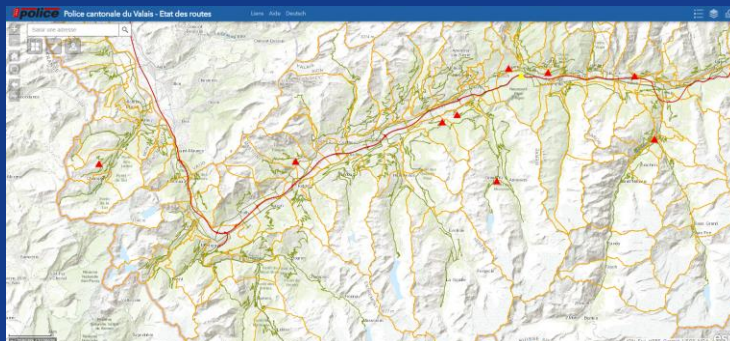
Ville de Meyrin

Catasto solare



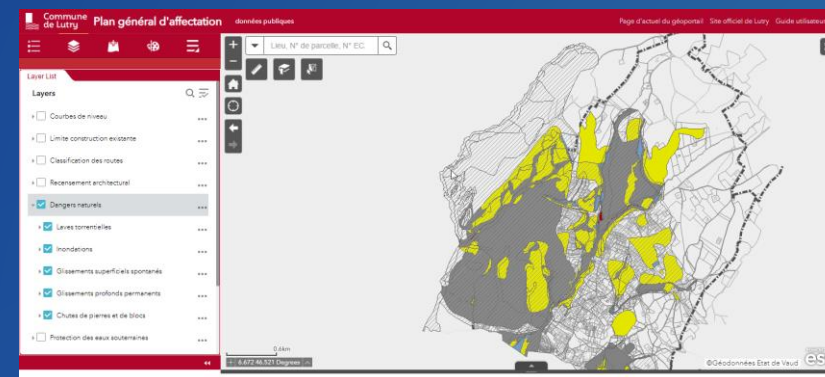
Genève

Stato delle strade in Vallese



Police cantonale, Etat du Valais

Visualizzazione dei pericoli naturali



Guichet cartographique, Lutry

Misurare

Gestione dei dati

Visualizzazione

Analizzare

Analisi

Comprendere

Piattaforma
Geospaziale

Planificazione e
Design

Collaborare

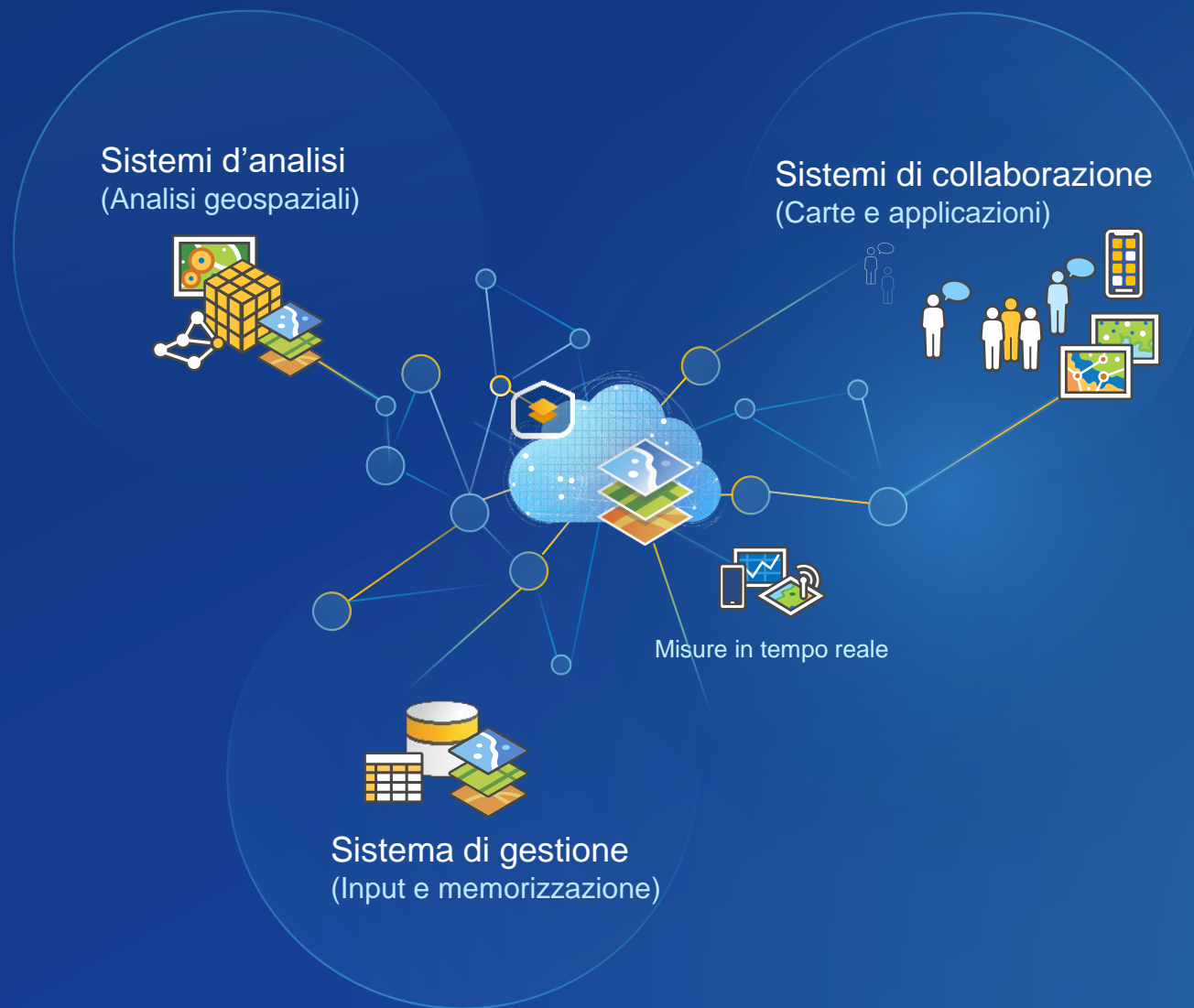
Supporto
decisionale

Azione

*Usare la geografia
per prendere decisioni migliori*



Un insieme di sistemi, pilastri della città intelligente



La piattaforma ArcGIS

Per integrare e valorizzare i dati del presente



La carta : un linguaggio comune



L'intelligenza geospaziale

In Romandia



Urbanismo et pianificazione dei quartieri

Etat de Genève

- **Creazione di progetti di sviluppo**
 - Contestualizzandoli con le informazioni provenienti dal territorio
 - Visualizzazione in 3D dei dati BIM nel contesto
- **Monitoraggio degli indicatori relativi al progetto**
 - Famiglie, popolazione, posti di lavoro.

- **Per collaborare e comunicare con :**
 - chi decide
 - i cittadini
 - imprese e partners



CityZen Dashboard

Associazione CityZen



- Il cockpit di CityZen Park : il gemello digitale della smart city
 - Integra in tempo reale le informazioni provenienti dai sensori IoT
 - Visualizza gli indicatori di una smart city
 - All'interno di un'interfaccia interattiva

- Per le tematiche

- Traffico
- Illuminazione pubblica
- Parkings
- Gestione dei rifiuti
- Signalistica digitale



Quadro di controllo mobilità e meteo

- **Centralizzazione delle informazioni**

- Open data
- Risposte dei cittadini
- Integrazione di sistemi terzi

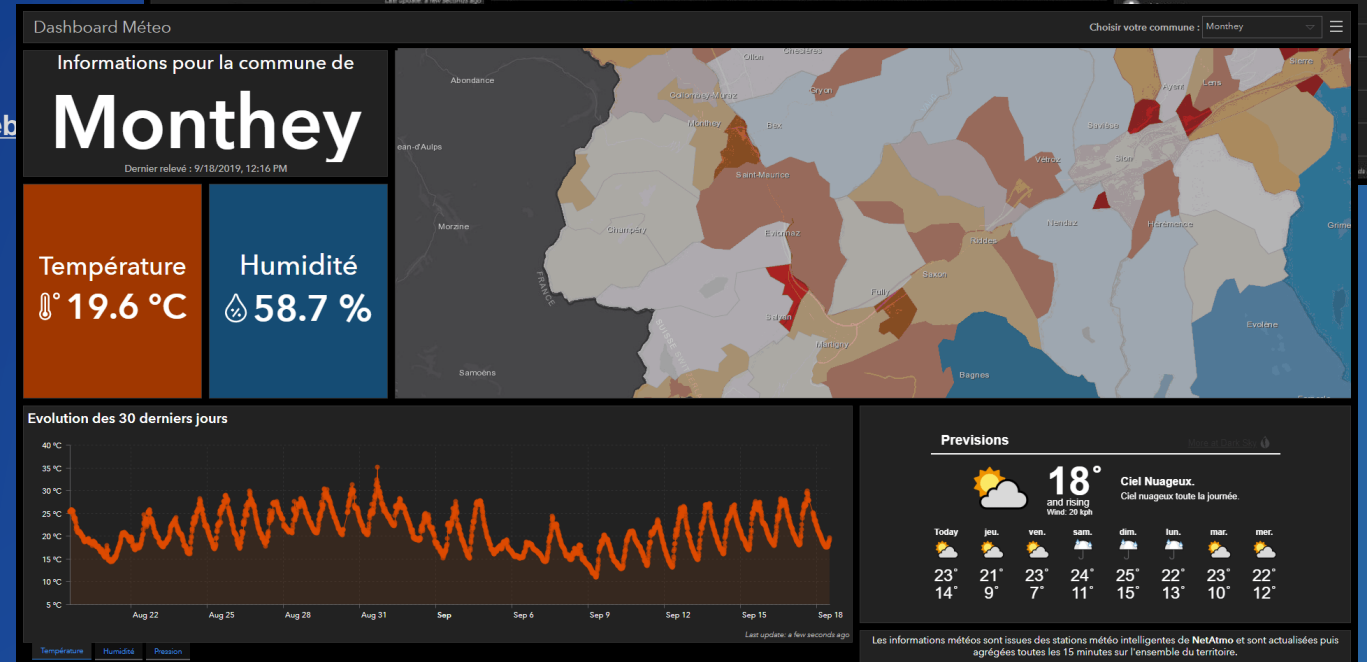
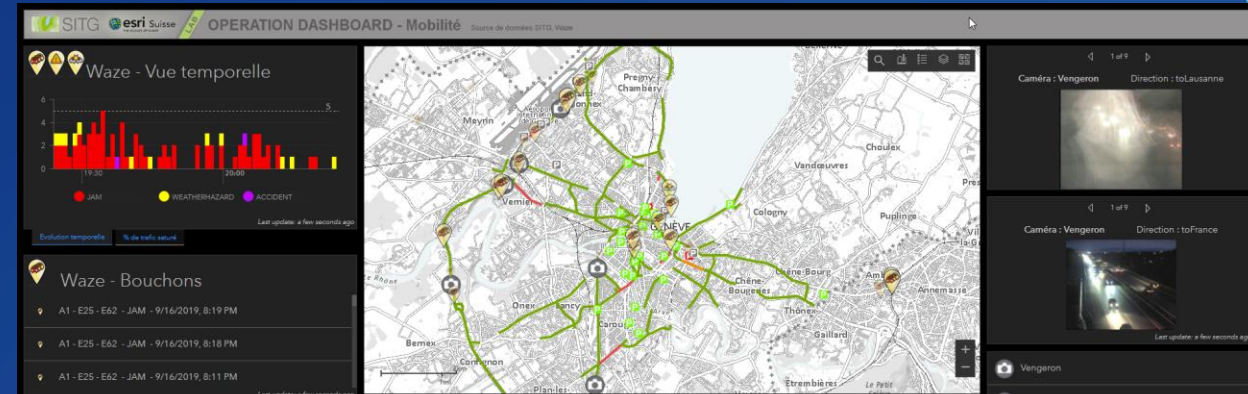
- Esempio Berlino

<https://esrich.maps.arcgis.com/home/webmap/viewer.html?web>

- WeatherMap Netatmo

<https://weathermap.netatmo.com/>

- Per comprendere il presente
- Per analizzare il passato
- Per predire il futuro



Les informations météo sont issues des stations météo intelligentes de NetAtmo et sont actualisées puis agrégées toutes les 15 minutes sur l'ensemble du territoire.

Smart Monthey

Una città intelligente



- **Una sfida :**
 - Adattare l'illuminazione in funzione del traffico
 - Per raggiungere gli obiettivi
 - risparmio energetico
 - riduzione dei costi
- **Una soluzione con la collaborazione di varie ditte::**
 - Schréder Swiss SA
 - SixSq
 - Esri Suisse



Lanciarsi, è già innovare



Lanciarsi, è già innovare

SEE
WHAT
OTHERS
CAN'T

